

LUCHSWEG14
STILVOLL WOHNEN IM GRUNEWALD

WE 02 SOUTERRAIN

Wohnfläche **222,15 m²**
Nutzfläche **248,84 m²**
Anzahl der Zimmer **6**

Luchsweg 14 / 14195 Berlin

- | | | |
|--|--------------------------------------|--------------------------------------|
| 01 Studio
17,05 m ² | 05 Bad
18,69 m ² | 09 Terrasse 2
5,51 m ² |
| 02 Gästezimmer
25,42 m ² | 06 Gästebad
3,34 m ² | A Sauna
optional |
| 03 Schlafen
18,48 m ² | 07 Kammer
1,01 m ² | |
| 04 Ankleide
8,96 m ² | 08 Terrasse 1
3,07 m ² | |

Maßstab 1:150

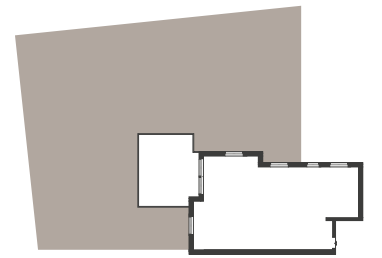


Balkone, Loggien und Terrassen wurden mit 50% der Gesamtfläche in die Wohnfläche eingerechnet (gemäß WoFIV). Die in den Grundrissen eingezeichneten Einbauten sowie Ausstattungselemente - u. a. Möblierung gehören nicht zum Ausstattungsumfang.

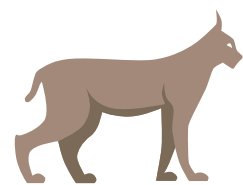


Berliner Wohnbau Consult GmbH
Leipziger Platz 10, 10117 Berlin

(030) 208 48 99 00
info@bewocon.com
www.bewocon.com



Gartenfläche ca. 375 m²



LUCHSWEG14
STILVOLL WOHNEN IM GRUNEWALD

WE 02

ERDGESCHOSS

Wohnfläche **222,15 m²**
Nutzfläche **248,84 m²**
Anzahl der Zimmer **6**

Luchsweg 14 / 14195 Berlin

- | | |
|---|---------------------------------------|
| 01 Flur 1
13,44 m ² | 05 Schlafen 2
13,17 m ² |
| 02 Flur 2
1,38 m ² | 06 Bad
7,50 m ² |
| 03 Küche/Essen/Wohnen
44,00 m ² | 07 HWR
2,66 m ² |
| 04 Schlafen 1
18,01 m ² | 08 Terrasse
18,11 m ² |

Maßstab 1:150



Balkone, Loggien und Terrassen wurden mit 50% der Gesamtfläche in die Wohnfläche eingerechnet (gemäß WoFIV). Die in den Grundrissen eingezeichneten Einbauten sowie Ausstattungselemente - u. a. Möblierung gehören nicht zum Ausstattungsumfang.



Berliner Wohnbau Consult GmbH
Leipziger Platz 10, 10117 Berlin

(030) 208 48 99 00
info@bewocon.com
www.bewocon.com